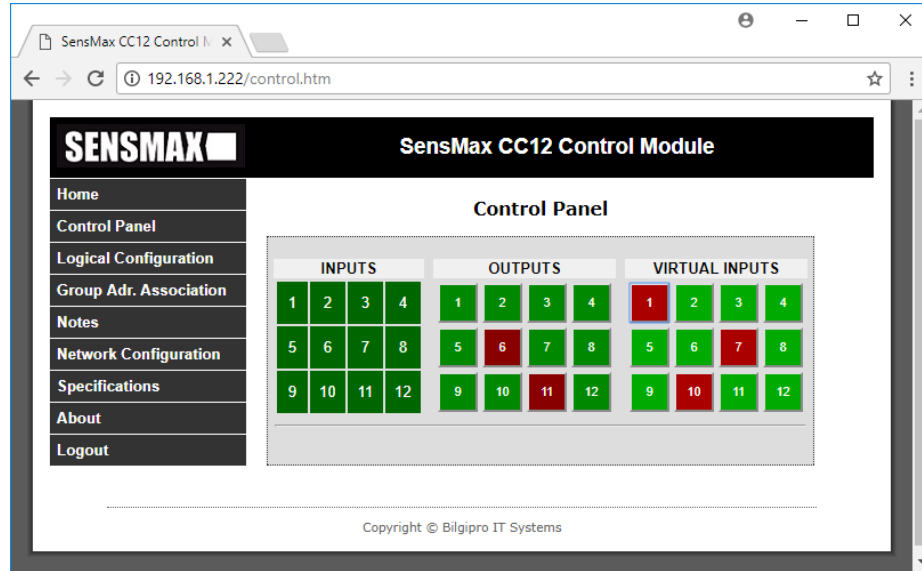


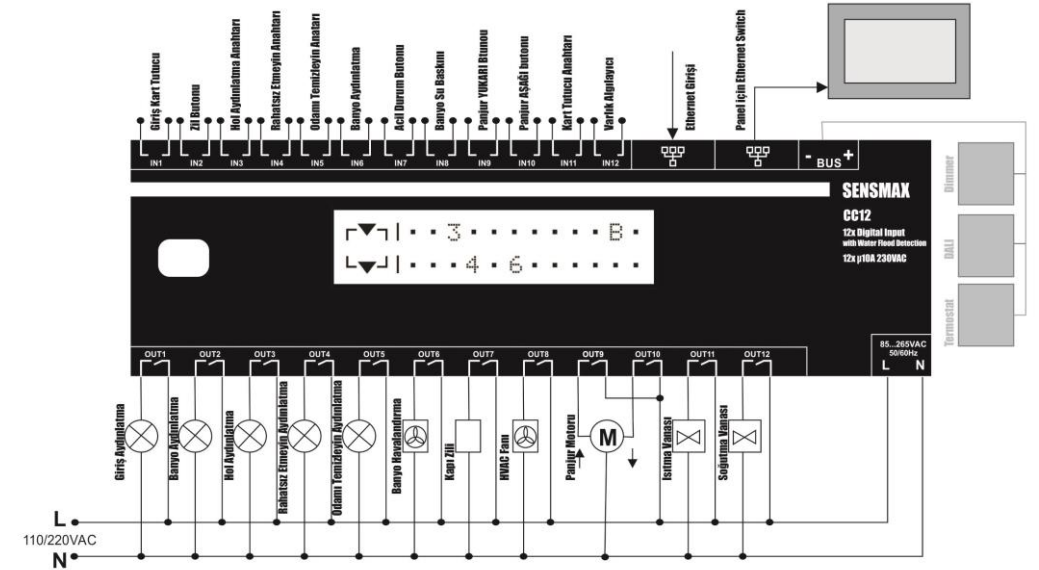
### TEKNİK VERİLER

Cihaz	CC06	CC12	CC18
Güç Tüketimi	2.6W	2.6W	2.6W
Number of binary inputs (with water flood detection)	6	12	18
Kuru Kontak Giriş Sayısı	6	12	18
Çalışma Besleme Gerilimi	85-265VAC@50-60Hz		
Çıkışların Anahtarlama Akımı	10A Sürekli, 100A Anma		
Ethernet Port	1x 10BaseT	2x 10/100BaseT	2x 10/100BaseT
LCD	2x8 Karakter	2x16 Karakter	2x20 Karakter
Terminal Tipi	16 Amper, 5.08mm aralıklı, Çıkarılabilir Vidalı Konektör		
Koruma Sınıfı	IP 20		
Çalışma Sıcaklık Aralığı	-5°C...50 °C		

- CC06/CC12/CC18 sırasıyla 6/12/18 giriş ve 6/12/18 çıkış özelliklerine sahiptir.
- Girişlerin her biri kuru kontak ya da su baskını algılama özelliğindedir.
- Çıkışlar 220VAC/10Amper e kadar yükleri 100A Anma akımına kadar açıp kapatabilmektedir.
- Çıkışlar Açma/Kapama, Zamanlayıcı, Toggle, Perde/Panjur olarak programlanabilir
- Modül içine önceden yazılan mantık kuralları ile modül tek başına bir PLC gibi karmaşık mantık işlemlerini gerçekleştirebilmektedir.
- Ethernet üzerinden TCP/IP ile soket programlama ile giriş ve çıkışları kolayca izleme ve kontrol
- Bus adıyla isimlendirilen port ile grup adresleri üzerinden modül dışındaki diğer anahtar ve aktüatörlerle bir sistem oluşturulabilir.
- Modül ayarları, giriş ve çıkışlar arasındaki mantık kuralları ve grup adres ilişkileri modül içi web sunucuya ethernet üzerinden erişilerek yapılabilir.
- 2x16 LCD Menü ile IP giriş ve çıkışların anlık durumlarını ve ethernet ağ ayarlarını gözlemleme
- Menü butonu ile menüde gezinme, çıkışların durumunu değiştirme ve modül sıfırlama.
- İlkinci 10/100 Ethernet portu ile ikinci bir ethernet kablolarına gerek kalmadan IP Panel ve gateway gibi cihazlara ethernet uzatma portu.
- Universal 85...265V çalışma gerilimli besleme gerilimi.



Cihaz Ayar, İzleme ve Kontrol Web Sayfası



Örnek bir Otel Odasının Elektriksel Bağlantısı